

Tinas



Tina con Antideslizante

- 181001400 100x70x36
- 181201400 120x70x36
- 181401400 140x70x36
- 181501400 150x70x36
- 181701400 170x70x36



Etiqueta de Marca



Embalaje



Medidas externas (cm)			Bowl a Llenar (cm)	
Largo	Ancho	Alto	Largo	Ancho
100	70	36	85,0	55,5
120	70	36	105,0	55,5
140	70	36	125,0	55,5
150	70	36	134,0	56,0
170	70	36	155,0	56,0

- Embalaje: Film Plástico en Fondo Antideslizante. Cartón para Bordes con Esquineros Plásticos Resistentes
Plásticos que Protegen Hoyo Para Desagüe. Pallet Madera Enzunchado (30 Piezas)
- Espesores: 1,4 mm Acero + (0,25 - 0,35) mm Fundente y Esmalte = 1,7 mm Espesor Total
- Acero: Acero SPCE: C <= 0,08%; Mn <= 0,40%; P <= 0,03%; S <= 0,03%
Norma JIS G 3141;96, equivale a CR1 en BS o A620 CRDQSK en ASTM
- Esmalte: 1 Capa Fundente Horneada y Luego 2 capas Esmalte Horneadas por Separado
- Diámetros: 52 mm para Hoyos de Rebalse y Desagüe

Pesadas con Antideslizante



Tinas



Tina Eco con Antideslizante

181001200 100x70x36
181201200 120x70x36
181301200 130x70x36

Medidas externas (cm)			Bowl a Llenar (cm)	
Largo	Ancho	Alto	Largo	Ancho
100	70	36	85,0	55,5
120	70	36	105,0	55,5
130	70	36	115,5	55,5



Tina Lisa Eco

181001201 100x70x36
181201201 120x70x36
181301201 130x70x36
181401201 140x70x36

Medidas externas (cm)			Bowl a Llenar (cm)	
Largo	Ancho	Alto	Largo	Ancho
100	70	36	85,0	55,5
120	70	36	105,0	55,5
130	70	36	115,5	55,5
140	70	36	125,0	55,5

- Embalaje: Film Plástico en Fondo Antideslizante. Cartón para Bordes con Esquineros Plásticos Resistentes
Plásticos que Protegen Hoyo Para Desagüe. Pallet Madera Enzunchado (30 Piezas)
- Espesores: 1,2 mm Acero + (0,25 - 0,35)mm Fundente y Esmalte = 1,5 mm Espesor Total
- Acero: Acero SPCE: C <= 0,08%; Mn <= 0,40%; P <= 0,03%; S <= 0,03%
Norma JIS G 3141;96, Equivale a CR1 en BS o A620 CRDQSK en ASTM
- Esmalte: 1 Capa Fundente Horneada y Luego 2 capas Esmalte Horneadas por Separado
- Diámetros: 52 mm para Hoyos de Rebalse y Desagüe

Tinas



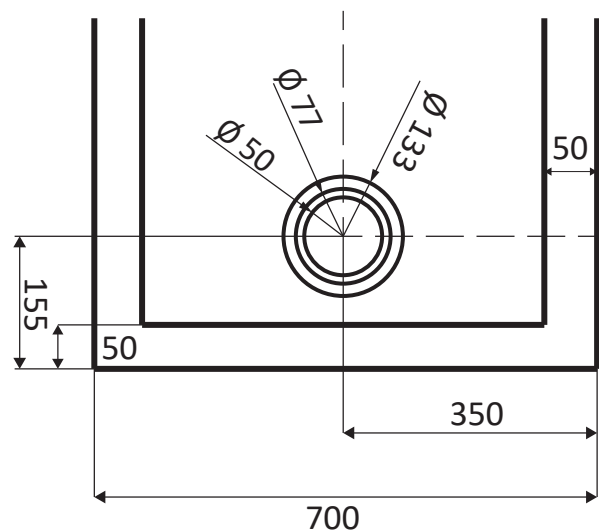
*Receptáculo Ducha
120 x 70 x 9 Metacrilato
(Incluye Desagüe)
181270650*



*8 Patas Ajustables en Altura,
para una Mejor Nivelación*



*Receptáculo Ducha 140 x 70 x 9 Metacrilato (Incluye Desagüe)
181470650*



Receptáculo Ducha:

Superficie: Acrílico con Refuerzo de Fibra de Vidrio
con Placa de Refuerzo por Debajo
Superficie con Puntos Antideslizantes

Bordes: 5 cms en cada Cara (Medido en Planta)

Empaque: En Caja de Cartón Unitaria

Patás: Ajustables en Altura

Receptáculos de Metacrilato



Tinas



Receptáculo Ducha

180700900 70x70
180800900 80x80



Embalaje

Receptáculos Ducha:

- Embalaje: Film Plástico en Fondo Esmaltado. Cartón Para Bordes
Pallet Madera Enzunchado (30 Piezas)
- Material:
- Acero: Acero SPCE: C <=0,08%; Mn <=40%, P <=0,03%; S <=0,03%
Norma JIS G 3141;96, Equivale a CR1 en BS o A620 CRDQSK en ASTM
- Esmalte: 1 Capa Fundente Horneada y Luego 2 Capas Esmalte Horneadas por Separado
- Diámetro Desagüe: 52 mm (Centro a 16 cm de cada Borde)
- Espesores: 0,9 mm de Acero + (0,25-0,35) mm Fundente y Esmalte = 1,5 Espesor Total

Medidas externas (cm)			Bowl a Llenar (cm)	
Largo	Ancho	Alto	Largo	Ancho
70	70	16	62	62
80	80	16	72	72

Tinas



Desagüe para Tina con Sistema Rebalse
185000001



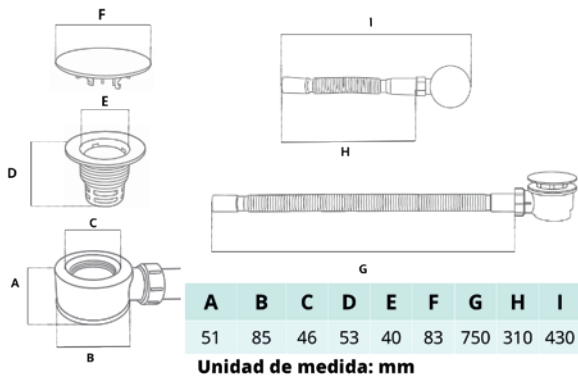
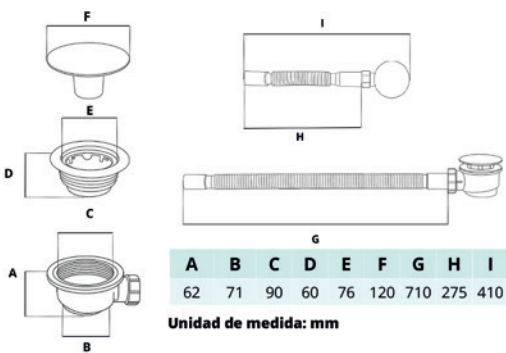
Desagüe Plástico para Receptáculo
185000003



Sifón Plástico para Tina
185000002



Desagüe con Sifón Plástico
Grande p/Recept. Acrílico Antiguo
185000004



Desagüe Plástico Chico
p/Recept. Acrílico 90 mm
Compatible con: 181270650/ 181470650
185000005

Accesorios:

Desagües: ABS Blanco. Partes Metálicas en Acero Inoxidable 304 Pulido. Tapón Goma Negra

Hilo Hacia Abajo (a Sifón): HE 1.1/2". En Desag. Tina: Hilo al Tubo HE 1"

Rebalse: Sistema Rebalse sólo es para Tinas

Sifón: ABS Blanco, Gomas para Ajuste en Uniones

Hilo Recibe Desagüe: HI 1.1/2" en Tuerca Loca Apriete

Hilo Tapa Registro: HE 1.1/2", con Tapa Ciega

Evacuación: Sistema Apriete para Tubo 1.1/2"

Direccional en 360°